

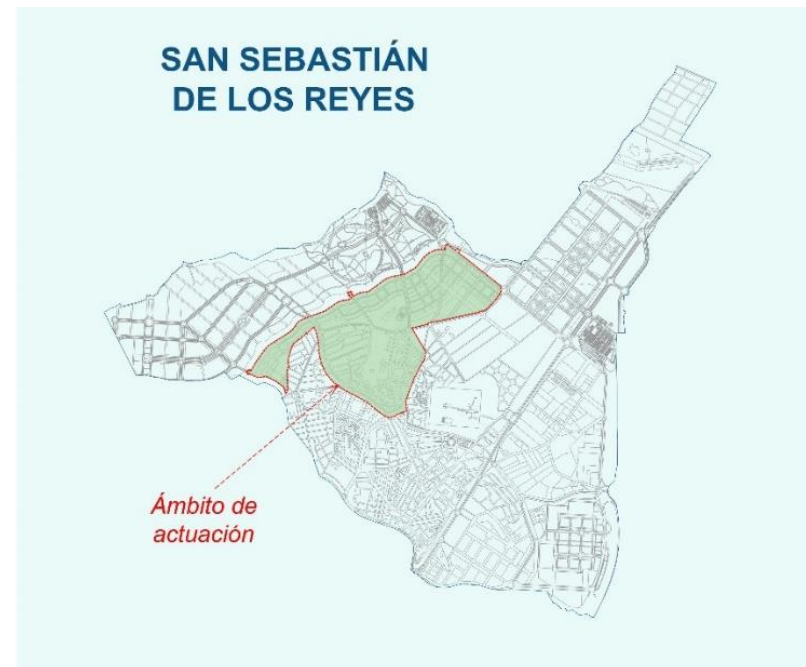
Impulso de la Infraestructura Verde de San Sebastián de los Reyes

Consolidación, renaturalización
y adaptación al cambio
climático de los barrios de los
Arroyos y Dehesa Vieja



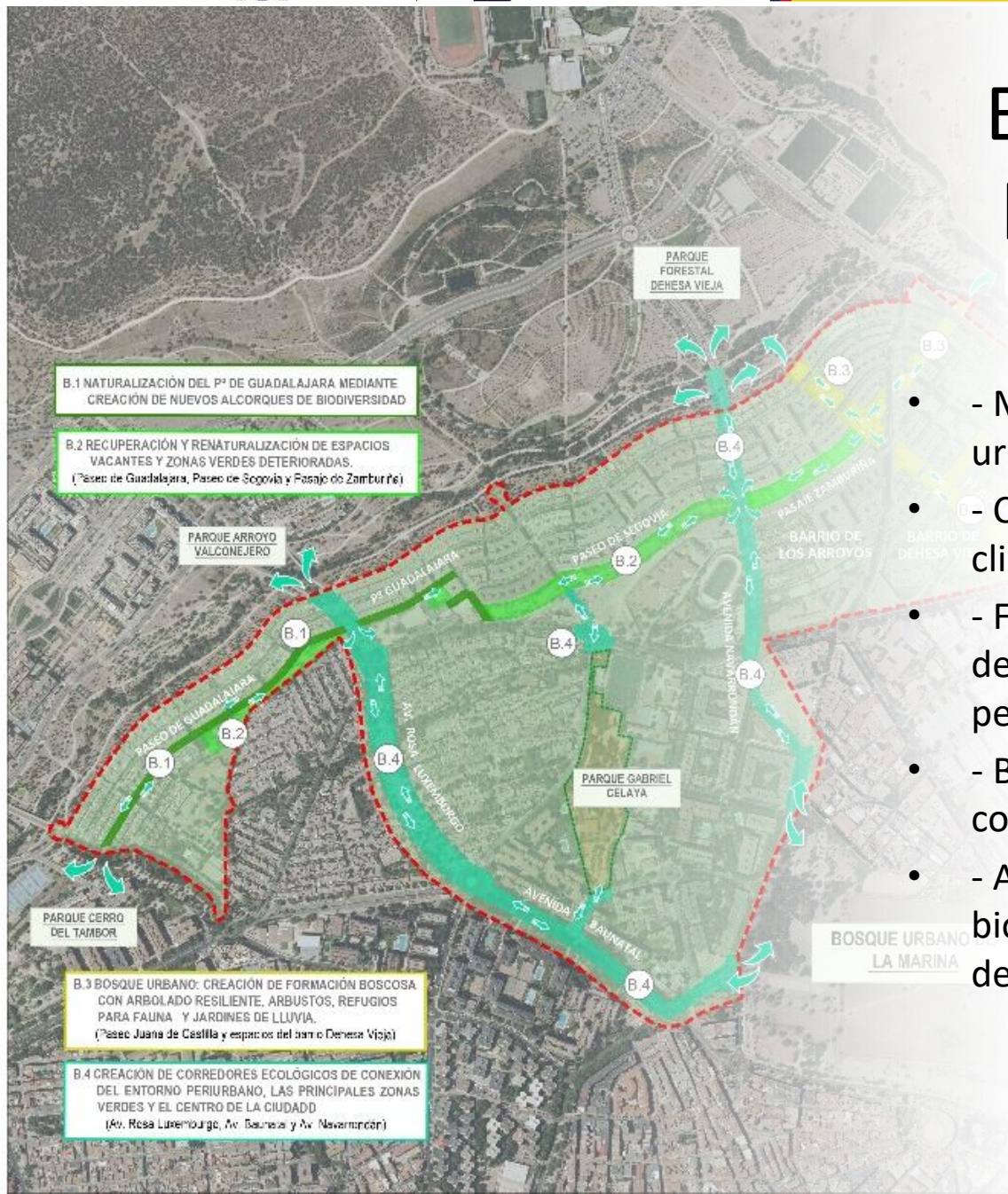
AYUNTAMIENTO DE
**San Sebastián
de los Reyes**

Situación de partida en el ámbito de actuación



- - Alta densidad de población y edificación
- - Zonas verdes deterioradas y obsoletas
- - Escasez y baja diversidad vegetal
- - Contaminación atmosférica y falta de itinerarios peatonales
- - Infraestructura verde desigual, poco conectada y accesible

- - Mejora del paisaje urbano y ambiental
- - Creación de refugios climáticos con arbolado
- - Facilitación de desplazamientos peatonales
- - Beneficios sociales para colectivos sensibles
- - Aumento de biodiversidad y creación de corredores ecológicos



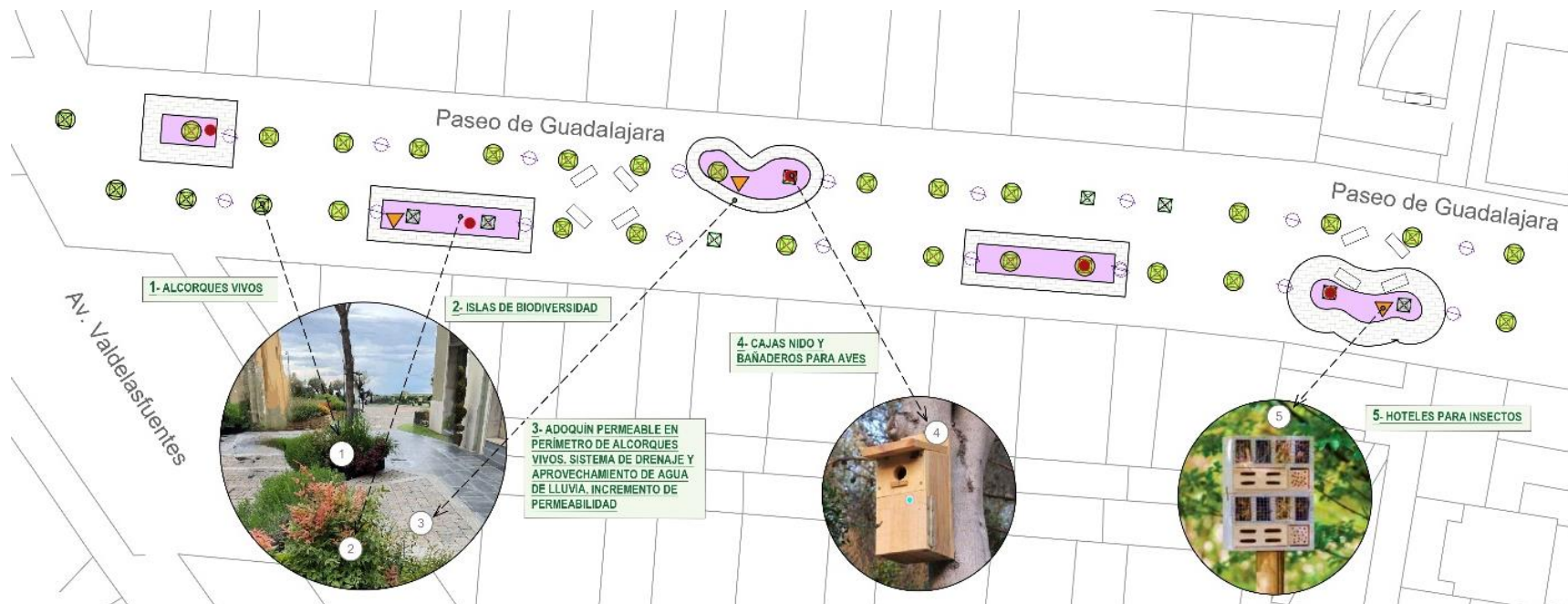


Acción 1: Naturalización del Paseo de Guadalajara

- - Retirada de pavimento impermeable
- - Instalación de pavimentos drenantes
- - Ampliación y unión de alcorques
- - Plantación de arbustos y herbáceas resilientes
- - Instalación de refugios para invertebrados



Plano ejemplo de actuaciones en un tramo del Paseo de Guadalajara



Acción 2: Recuperación y renaturalización de espacios

- - Demolición de superficies impermeables
- - Mejora del suelo y eliminación de especies invasoras
- - Creación de senda urbana accesible
- - Revegetación con todos los estratos vegetales
- - Jardines de lluvia, mobiliario reciclado y superalcorques





- Plano ejemplo de actuaciones en una de las zonas verdes.

Acción 3: Bosque urbano



- - Creación de masa arbórea como sumidero de carbono
- - Diversificación con estratos vegetales y praderas naturales
- - Refugios para fauna (aves, murciélagos, reptiles, invertebrados)
- - Instalación de jardines de lluvia
- - Extensión de la senda peatonal

Acción 4: Corredores ecológicos

- - Ampliación de alcorques y suelo permeable
- - Plantación de especies adaptadas y biodiversas
- - Mejora de la calidad del aire mediante vegetación
- - Instalación de refugios para fauna
- - Creación de accesos accesibles en itinerarios peatonales

