

SALA 1

Educación

Las piezas que componen esta exposición y que no tienen referencia del grupo autor han sido recogidas y elaboradas por la:

COMISIÓN DE PARTICIPACIÓN DE LA INFANCIA Y LA ADOLESCENCIA DE SANSE (COPIA)

**EXPOSICIÓN ELABORADA POR NIÑOS,
NIÑAS Y ADOLESCENTES DE SAN
SEBASTIÁN DE LOS REYES.**

En esta exposición se recogen las aportaciones de los distintos centros escolares de Sanse y de los grupos de participación infantil de la Delegación de Infancia dentro de las actividades de LA PEQUEPLAZA y FACTOR 9-13 EN ACCIÓN durante los cursos 2019-2020 y 2020-2021.

Las piezas de esta colección en las que figura el grupo autor son las que corresponden a este curso 2021 -2022.



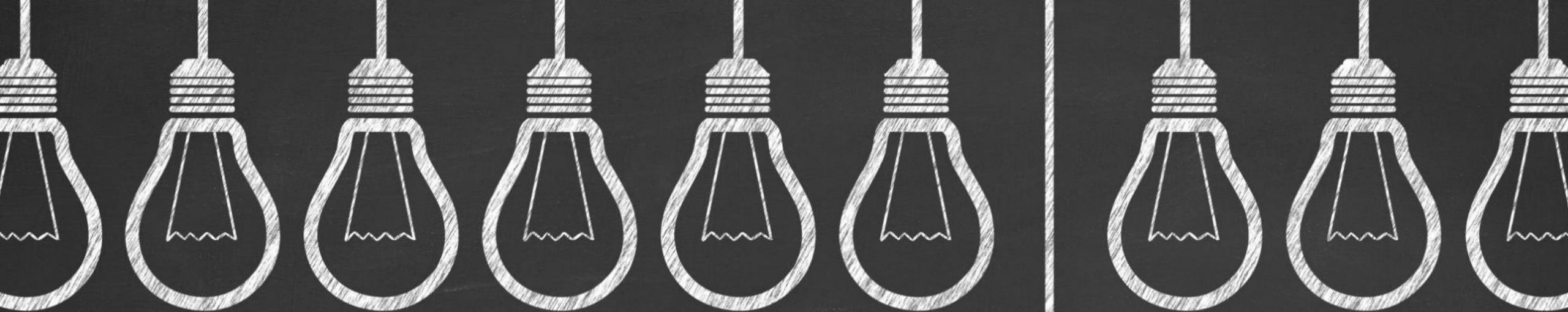
EDUCACIÓN



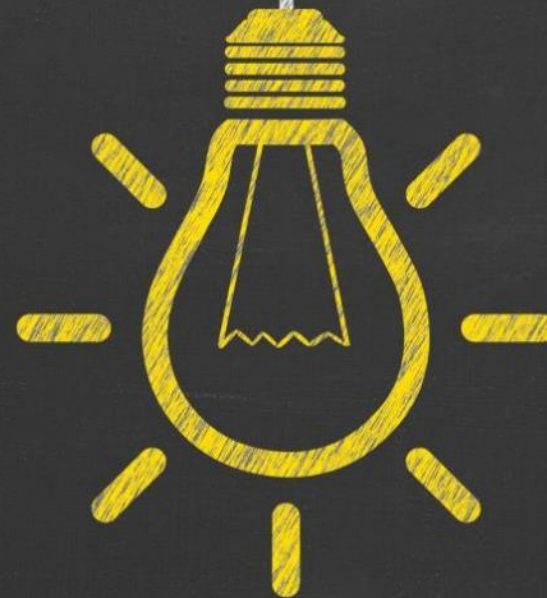
La educación estará encaminada a desarrollar la personalidad, las aptitudes y la capacidad mental y física de niños, niñas y adolescentes hasta el máximo de sus posibilidades (art.29 CDN).

La educación contribuirá a la formación integral de la población infantil y adolescente inculcando el respeto por los derechos humanos, el medio ambiente, la convivencia en sociedad, la cultura, etc.

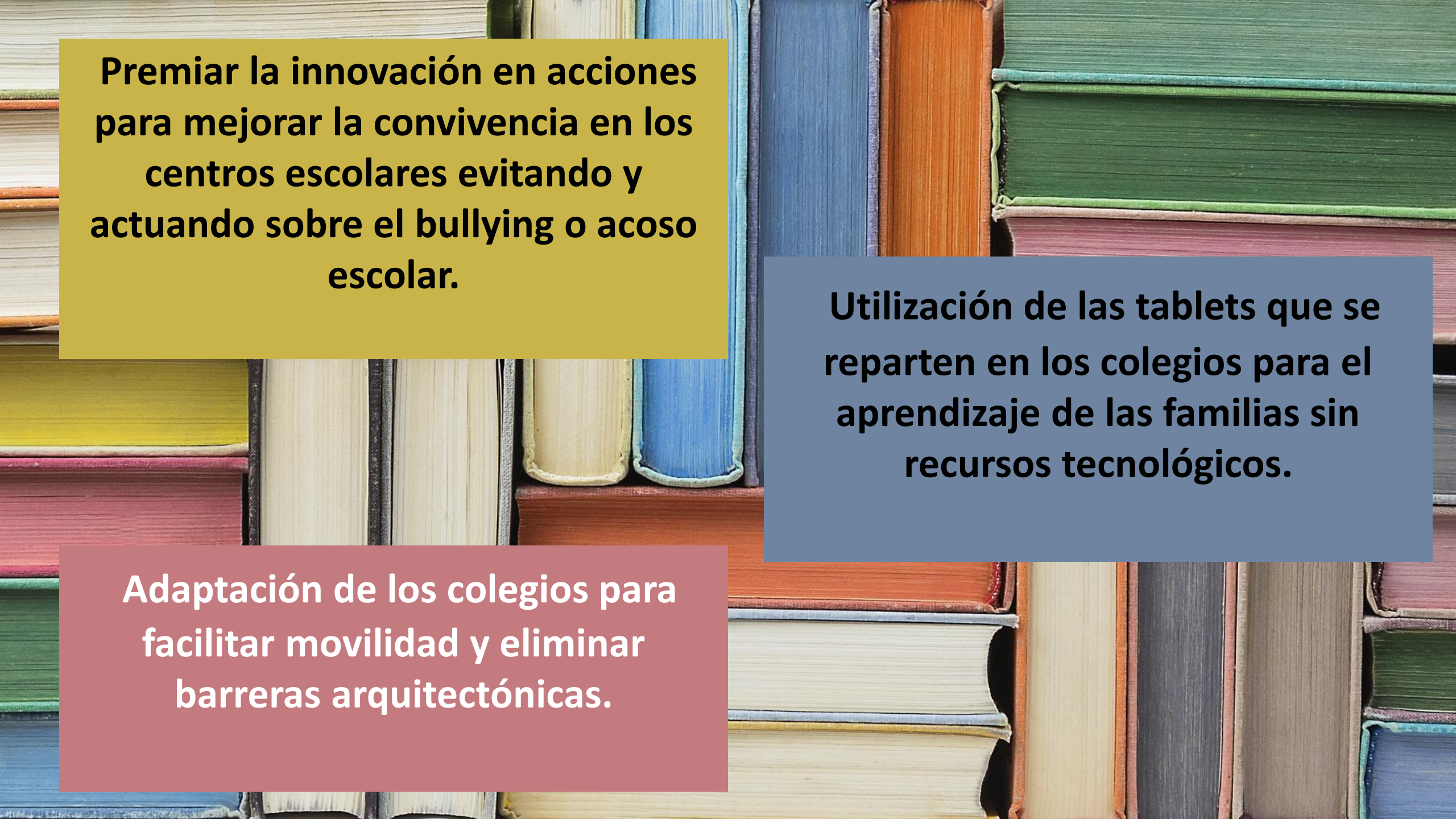
Mediante la educación se favorecerá el desarrollo psicoafectivo y la autonomía de niños, niñas y adolescentes.



Realización en los centros escolares de talleres o actividades relacionadas con el uso de las redes sociales, actuación ante el bullying o educación afectivo-sexual.



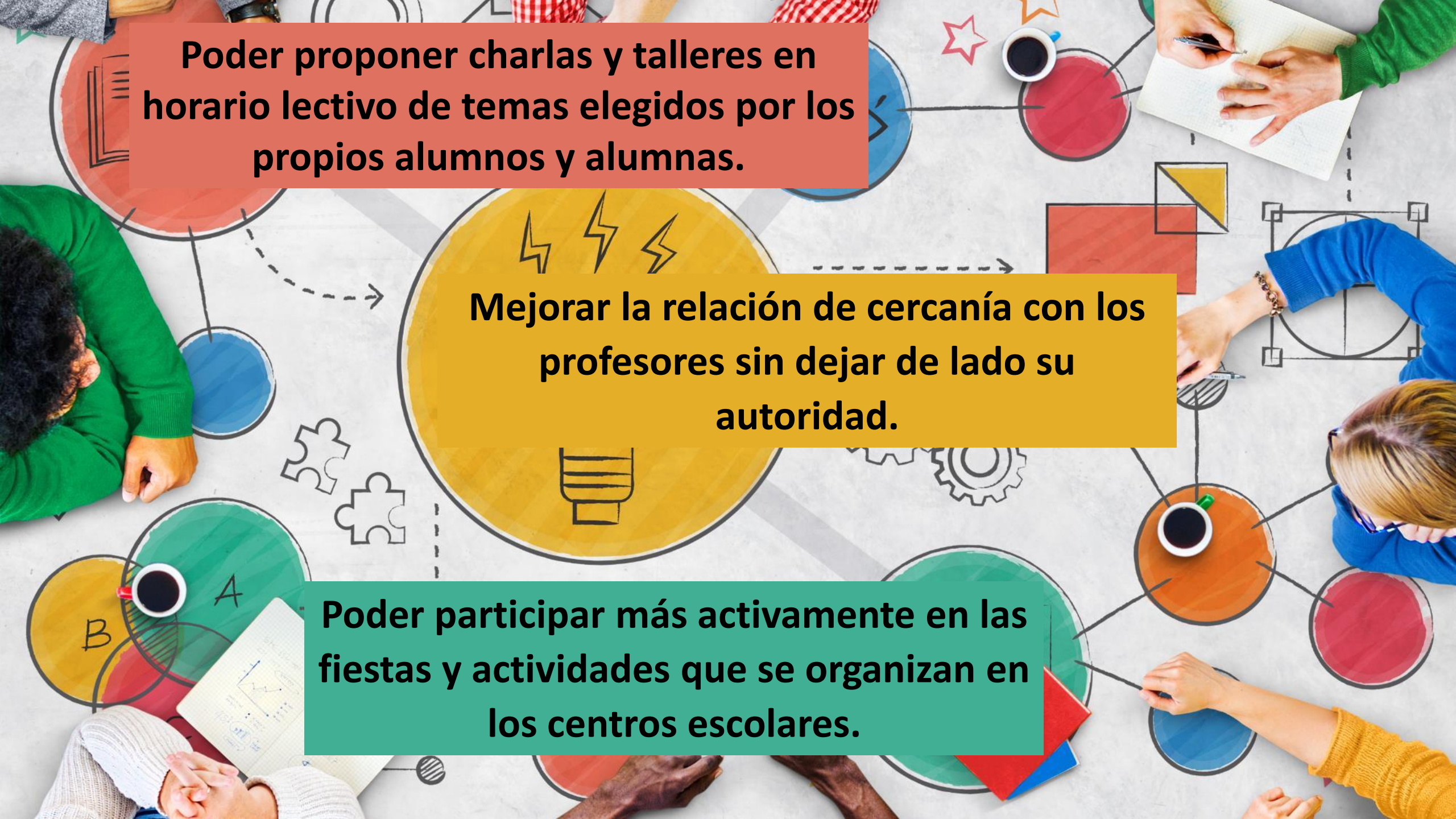
Poder trasladar preocupaciones dentro del entorno escolar.



Premiar la innovación en acciones para mejorar la convivencia en los centros escolares evitando y actuando sobre el bullying o acoso escolar.

Utilización de las tablets que se reparten en los colegios para el aprendizaje de las familias sin recursos tecnológicos.

Adaptación de los colegios para facilitar movilidad y eliminar barreras arquitectónicas.



Poder proponer charlas y talleres en horario lectivo de temas elegidos por los propios alumnos y alumnas.

Mejorar la relación de cercanía con los profesores sin dejar de lado su autoridad.

Poder participar más activamente en las fiestas y actividades que se organizan en los centros escolares.

Contar con un profesor o profesora de referencia en los recreos para poder ir a contarles las cosas que pasan y puedan solucionar problemas de los alumnos.

Menos tareas escolares y más tiempo para estar con la familia y amigos.

Abrir las bibliotecas de los centros escolares por las tardes.

Solucionar el problema en los centros bilingües para aquellos escolares con dificultad en el aprendizaje del inglés.



CEIP ANTONIO BUERO VALLEJO

Instalar ascensores en los colegios para facilitar los desplazamientos de alumnos con dificultades de movilidad, tanto permanentes, como transitorias.

CEIP ENRIQUE TIERNO GALVÁN

Fomentar el respeto a la diversidad y no discriminar por ninguna razón de raza, religión, opiniones, gustos....



IES ATENEA

**Talleres y charlas de prevención de
drogodependencias, tabaquismo y
alcoholismo...**

PEQUEPLAZA

**Un lugar única y exclusivamente para
estudiar sin distracciones.**

