

El Ayuntamiento mejora el ajardinamiento en las rotondas de acceso a las urbanizaciones Ciudadalcampo y Fuente el Fresno

Las obras consistirán en el ajardinamiento y acondicionamiento de las dos glorietas situadas en los puntos kilométricos 28 y 23,600 de la A1. El diseño propuesto, consensuado con la Dirección General de Carreteras, titular de la infraestructura, consiste en la creación de espacios diáfanos compuestos por áridos, piedras singulares, así como la plantación de árboles (liquidámbar), y arbustos en la de Ciudadalcampo. Se dotará a la rotonda de un sistema de riego automático.

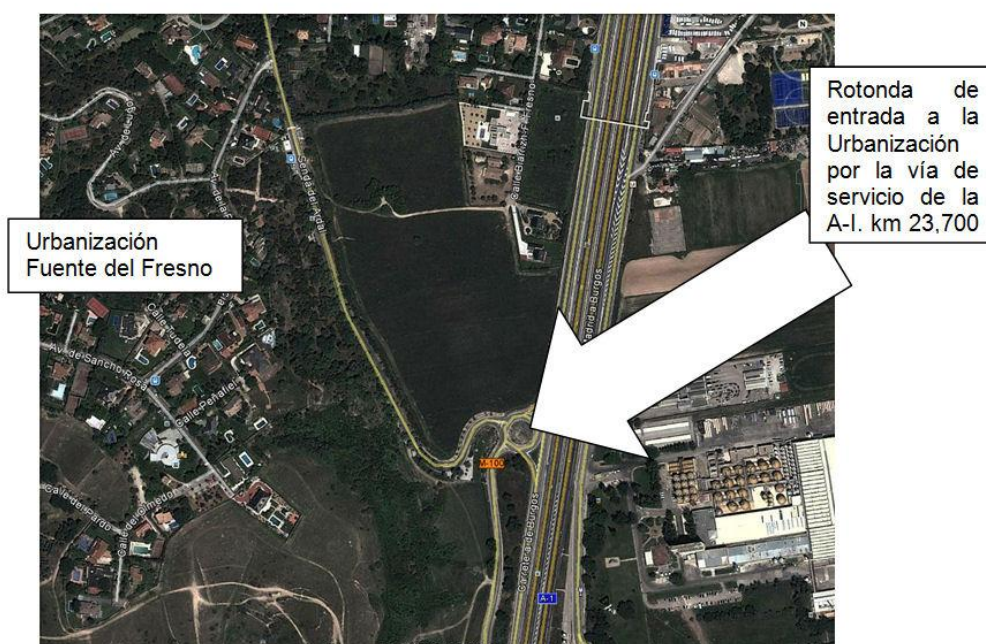
La plantación de especies vegetales está sujeta a la normativa de la Dirección General de Carreteras, la cual, para garantizar la seguridad vial, exige una distancia regulada al borde exterior de la calzada más próxima.

Por otro lado, la rotonda de acceso a Fuente el Fresno, con una superficie de 625 m², actualmente se encuentra invadida por hierbas, con un aspecto degradado. Se propone una limpieza exhaustiva y la colocación de un geotextil para evitar el crecimiento de plantas inapropiadas, forrando la superficie con un dibujo de áridos, combinando granito molido, gravilla de colores y piedra espagueti.

Las mejoras, con un presupuesto de 16.000 euros, se conservarán con recursos municipales. Se concluirán en un plazo de 15 días, desde el momento en el que la Dirección General de Tráfico autorice su realización, que se prevé en un plazo breve.

Estas dos urbanizaciones, que tuvieron su origen en los años 50, se encuentran enclavadas en la margen izquierda de la A1, en un entorno donde se mantiene el equilibrio entre la conservación del espacio natural y el desarrollo urbanístico.

C.I.F.: P-2813400-E



PLANO DE LOCALIZACION

