

Captación de voluntariado para asociaciones



Nuria Bermúdez

FUNDACIONGPS



Fundación
Gestión y
Participación
Social

www.asociaciones.org



MI
VOLUNTARIADO
.ORG

www.mivoluntariado.org

SUBVENCIONA 0,7% IRPF:



**Comunidad
de Madrid**

Sobre la Fundación Gestión y Participación Social



Nos puedes encontrar en:

www.asociaciones.org

Contribuir a la mejora de la Gestión de las entidades sociales, apoyando la formación y la asistencia técnica de los responsables, socios, trabajadores y voluntarios de dichas entidades, y potenciando la utilización de las nuevas tecnologías en su gestión.

- **Cursos.**
- **Jornadas**
- **Asesoramientos.**
- **Guía de gestión y comunicación de asociaciones.**

Presentación individual

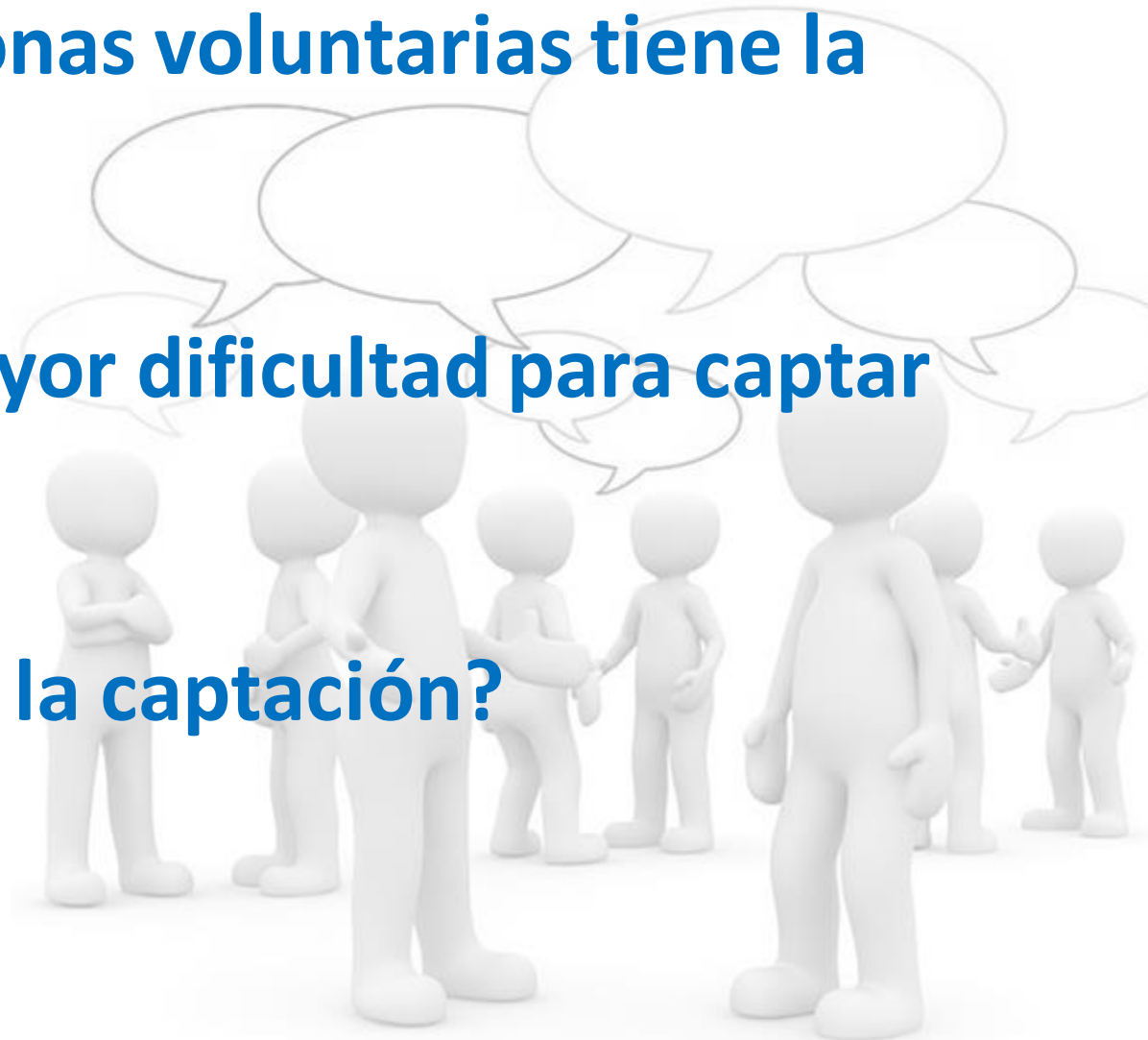
**IMAGINA QUE EL RESTO TENEMOS INTERÉS
EN HACER VOLUNTARIADO:**

- Dinos tu nombre
- Presenta a tu entidad
- Y cuéntanos qué haríamos como personas voluntarias en tu entidad.



Presentación individual

- **¿Cuántas personas voluntarias tiene la entidad?**
- **¿Cuál es mi mayor dificultad para captar voluntari@s?**
- **¿Cómo se hace la captación?**



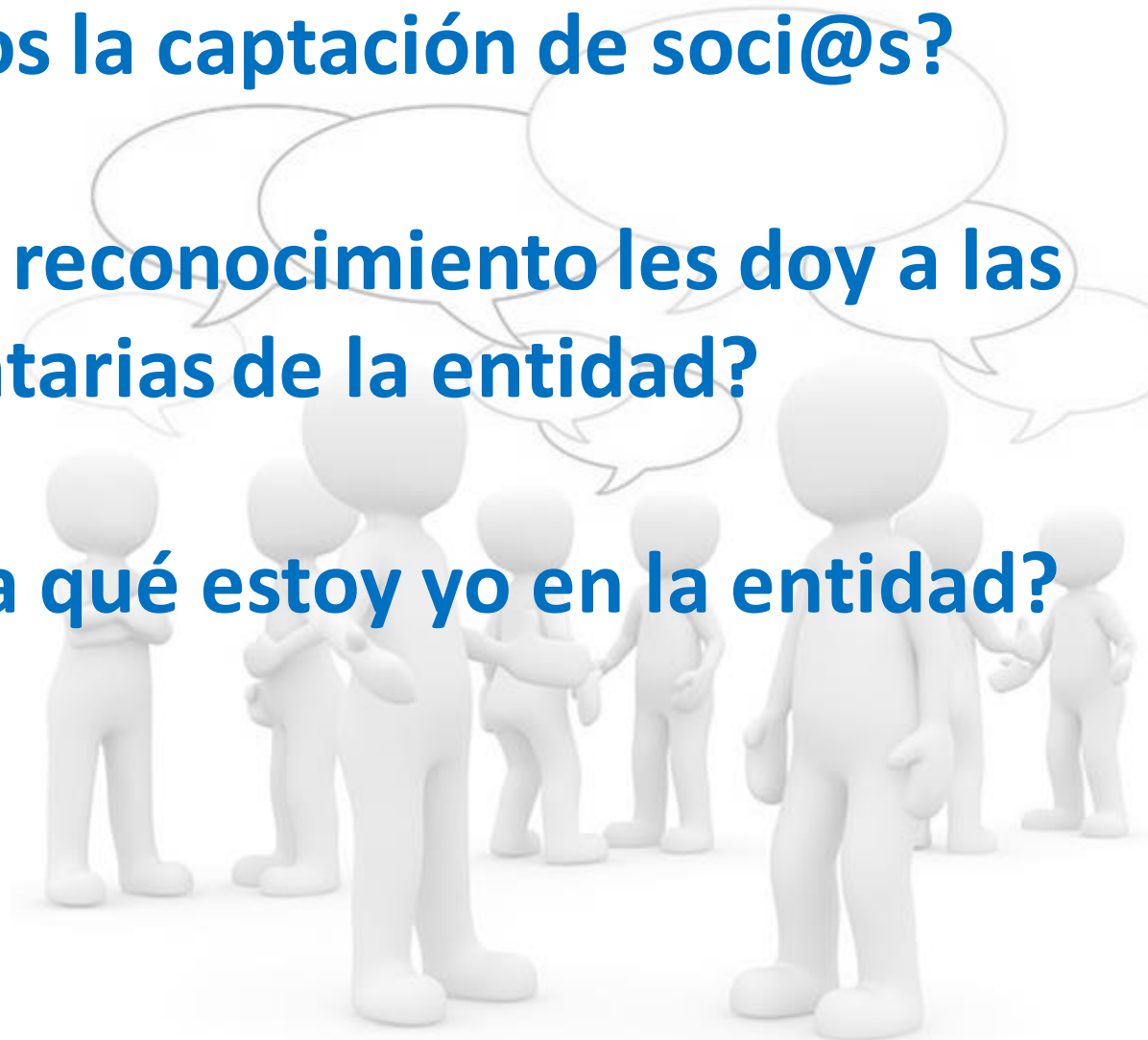
ACTIVIDAD: 1, 2, 3...

- POR LA SATISFACCIÓN DE JUGAR INDIQUE:
- MOTIVACIONES (PERSONALES O NO) PARA SER VOLUNTARI@
- Como por ejemplo: *ocupar mi tiempo por estar jubilad@*
- 1, 2, 3 RESPONDA OTRA VEZ



Reflexiones en grupo

- ¿Cómo hacemos la captación de soci@s?
- ¿Qué valor y/o reconocimiento les doy a las personas voluntarias de la entidad?
- ¿Por qué y para qué estoy yo en la entidad?



Conocer la entidad
¿por qué y para qué?

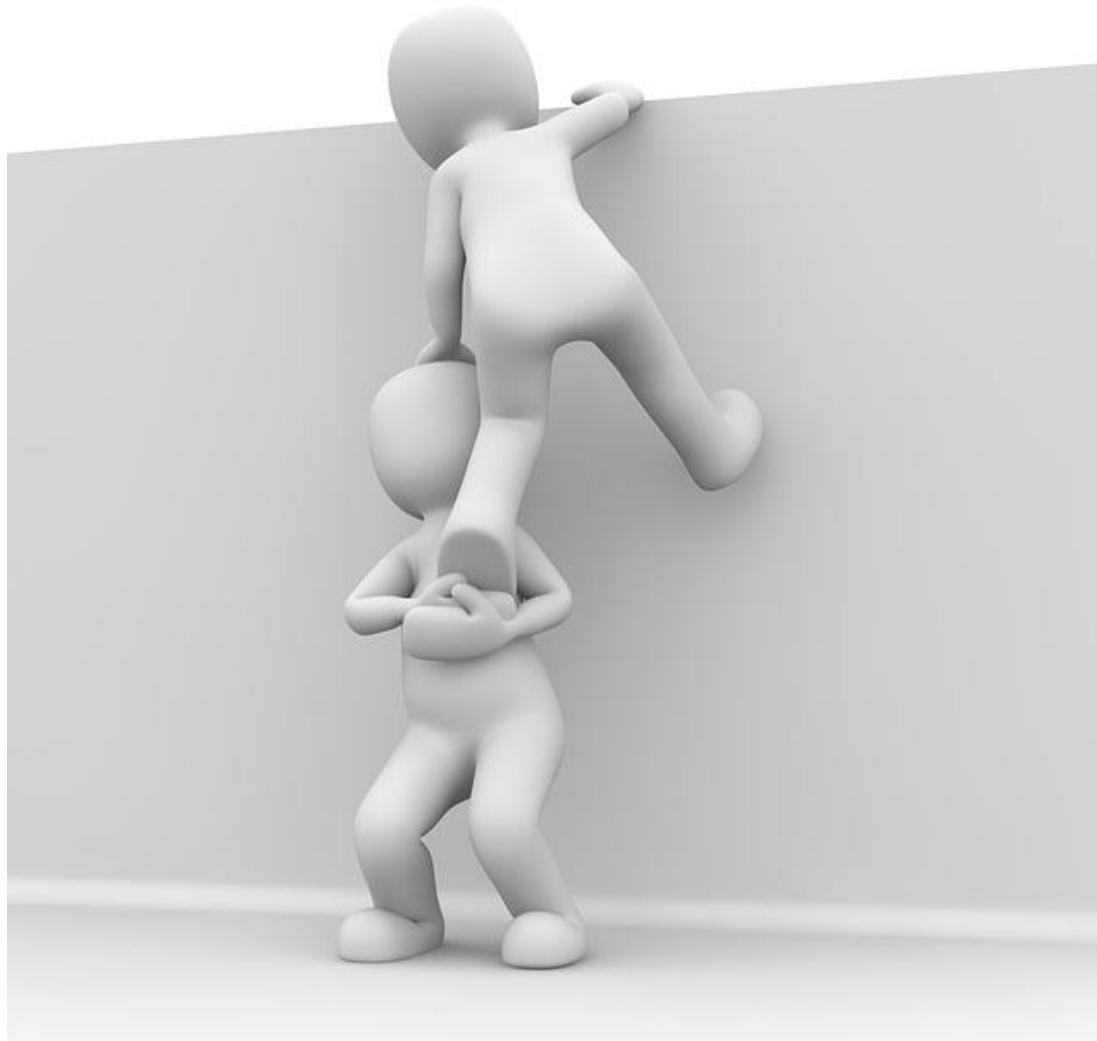


Cuestiones que se deben analizar

- Cómo se hace la **captación** actualmente
- Cuál es la **rotación** de las personas voluntarias (cuánto tiempo se quedan en la entidad)
- Cuál es el **seguimiento** que se hace de las personas voluntarias
- **Evaluación** y cuestionario
- **Acuerdos y certificados** de voluntariado



Captación de personas voluntarias



Ideas para la captación

Cada entidad debe evaluar qué perfil de personas voluntarias busca y eso determinará los canales que se deben usar

Sitio web de la entidad



Medios de
comunicación



Carteles y póster



Mailing



Charlas y conferencias



Redes sociales



Portales de búsqueda
especializados



Personas cercanas



¿Cuáles usas y cuáles no? ¿POR QUÉ?

Sistemas de captación



SITIO WEB DE LA ENTIDAD

- Captación directa
- Captación de personas interesadas en la entidad
- Limitado a las visitas de la web
- Perfil más homogéneo



REDES SOCIALES

- Captación indirecta
- Captación de personas interesadas según interacciones
- Mayor difusión
- Perfil más heterogéneo



MEDIOS DE COMUNICACIÓN

- Captación indirecta
- Dificultad para atraer personas
- Alto coste para la entidad
- Perfil heterogéneo

Sistemas de captación



MAILING

- Captación directa
- Captación de personas interesadas en el proyecto
- Requiere de una base de datos previa
- Perfiles interesados en la entidad



PORTALES DE BÚSQUEDA

- Captación directa
- Captación de personas interesadas en el proyecto
- Necesidad de calcular los costes por publicar anuncio
- Perfiles concretos apuntados en la oferta.



CARTELERÍA

- Captación indirecta
- Captación de personas interesadas en proyecto.
- Necesidad de análisis previo para tener mayor difusión y coste de impresión.
- Perfil heterogéneo

Sistemas de captación



CHARLAS Y CONFERENCIAS

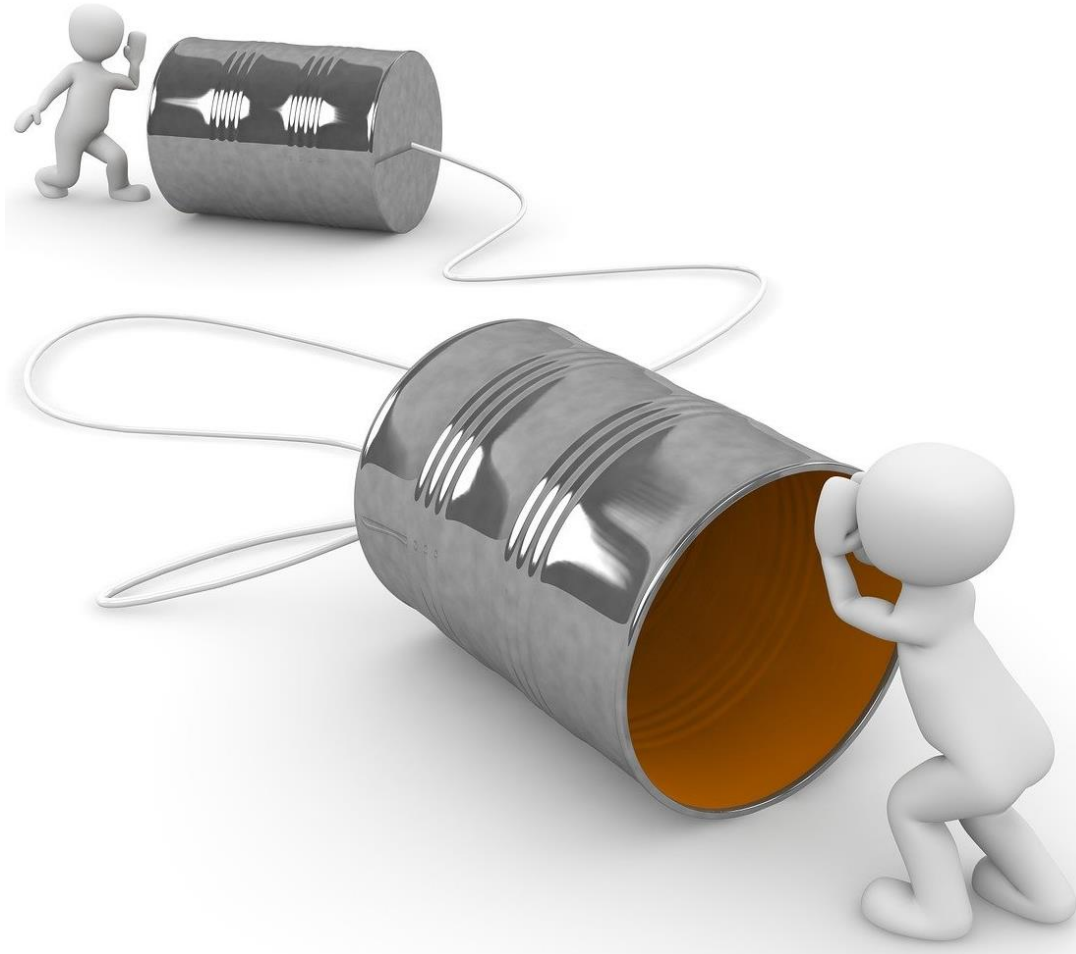
- Captación directa
- Captación de personas interesadas en el proyecto
- Preparación previa del espacio y charla para hablar de voluntariado.
- Captación cara a cara



PERSONAS CERCANAS

- Captación directa
- Conocimiento directo de la entidad y las labores de voluntari@s.
- Requiere de base de datos previa o contactos de personas de la entidad.
- Método efectivo con perfiles heterogéneos.

Solicitud de personas voluntarias



Información que debemos proporcionar

Definir el perfil de
l@s voluntari@s

Definir las
funciones a realizar

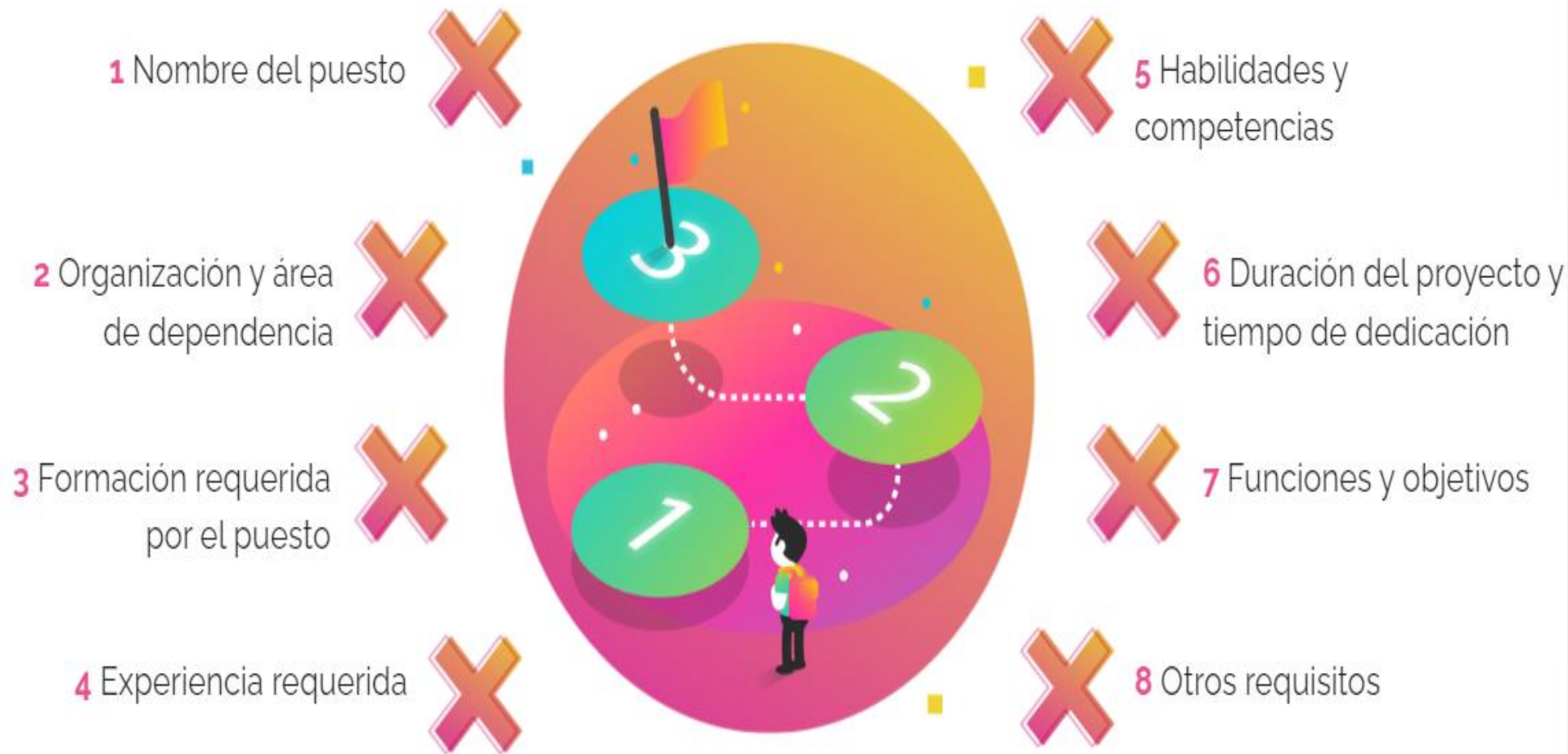
Definir las
responsabilidades

**ESCRIBIR LA
OFERTA**

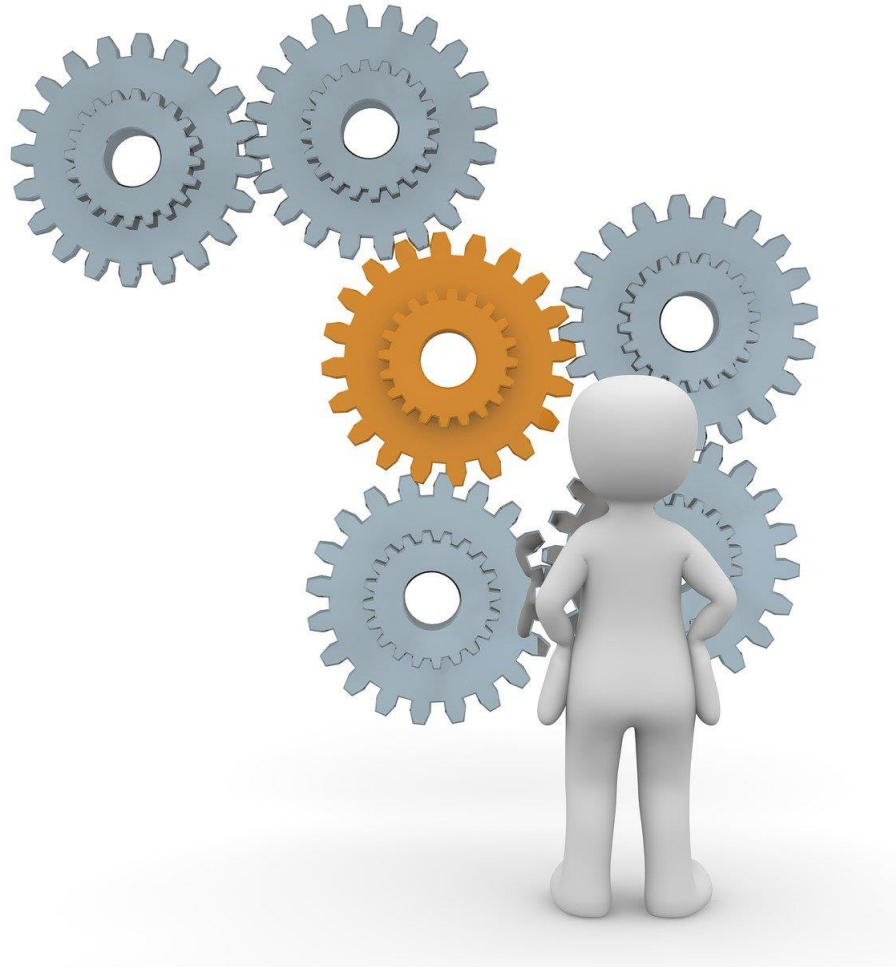
Una vez seleccionado el medio es importante hacer una descripción de la entidad, el proyecto y el perfil de personas que esperamos encontrar.



Elementos a incluir



Itinerario de las personas voluntarias



Buscar opciones de participación que se adapten a los tiempos y necesidades de las personas interesadas:

¿Qué puedo hacer?

- Generar nuevos puestos, actividades o cargos.

¿Qué puedo aportar?

- Espacios de participación y escucha: reuniones, buzón de sugerencias, mails, etc.

¿Qué conocimientos tengo?

- Conocer las capacidades y habilidades de las personas y ver dónde pueden encajar más allá de los proyectos.

¿Cómo nos organizamos?

- Valorar el compromiso de las personas y adaptar las tareas y necesidades a las posibilidades reales

Incorporación a la entidad

La Ley de Voluntariado establece la necesidad de crear un acuerdo de incorporación, así como tener un plan de acogida y seguimiento. Esto es lo mínimo que se debe recoger en los acuerdos:

+ MODELO DE ACUERDO
DE COMPROMISO

5

LA DURACIÓN DEL COMPROMISO Y LAS CAUSAS Y FORMAS DE DESVINCULACIÓN POR AMBAS PARTES

4

EL PROCESO DE FORMACIÓN QUE SE REQUIERA PARA EL CUMPLIMIENTO DE SUS FUNCIONES.

3

EL CONTENIDO DE LAS FUNCIONES, ACTIVIDADES Y TIEMPO DE DEDICACIÓN QUE SE COMPROMETE A REALIZAR ASÍ COMO EL HORARIO EN QUE PRESTARÁ SUS SERVICIOS.

2

EL CONJUNTO DE DERECHOS Y DEBERES QUE CORRESPONDEN A AMBAS PARTES QUE ESTABLECE LA LEY DE VOLUNTARIADO

1

DETERMINACIÓN DEL CARÁCTER ALTRUISTA DE LA RELACIÓN DEL VOLUNTARIADO CON LA ENTIDAD

Salida de la entidad

El ciclo como voluntari@ dentro de una entidad puede llegar a término por diferentes motivos:



Decisión de la entidad

- Finalización del proyecto o de la actividad suscrita en el acuerdo
- Incumplimiento de los compromisos firmados en el acuerdo
- Falta de recursos para continuar con el proyecto



Motivos personales

- Imposibilidad de cumplir con los acuerdos firmados.
- Motivos familiares o laborales que impiden seguir en la entidad.
- Problemas de salud o problemas que impidan continuar la actividad



Relación con la entidad

- Desmotivación o falta de reconocimiento.
- Sensación de falta de gestión o acompañamiento.
- Mala relación con las personas de la entidad o con las que se desarrolla la actividad.
- Falta de formación o participación en la toma de decisiones,

DUDAS, PREGUNTAS Y OTROS COMENTARIOS



¡Muchas gracias!

Nos puedes encontrar en:

FUNDACIONGPS



Fundación
Gestión y
Participación
Social

www.asociaciones.org
asesoramiento@asociaciones.org



MI
VOLUNTARIADO
.ORG

mivoluntariado.org

SUBVENCIONA 0,7% IRPF:



**Comunidad
de Madrid**